

包装変更のお知らせ

ラミクタール錠小児用2mg
ラミクタール錠25mg

ラミクタール錠小児用5mg
ラミクタール錠100mg

グラクソ・スミスクライン株式会社

謹啓 時下、益々ご清栄のこととお慶び申し上げます。

平素は、弊社製品につきまして格別のご高配を賜り、厚く御礼申し上げます。

さて、このたび弊社が販売しております **ラミクタール錠小児用2mg**、**ラミクタール錠小児用5mg**、**ラミクタール錠25mg**、**ラミクタール錠100mg** の包装を変更いたします。

先生方にはご迷惑をおかけいたしますが、何卒ご理解を賜りますよう宜しくお願い申し上げます。

記

謹白

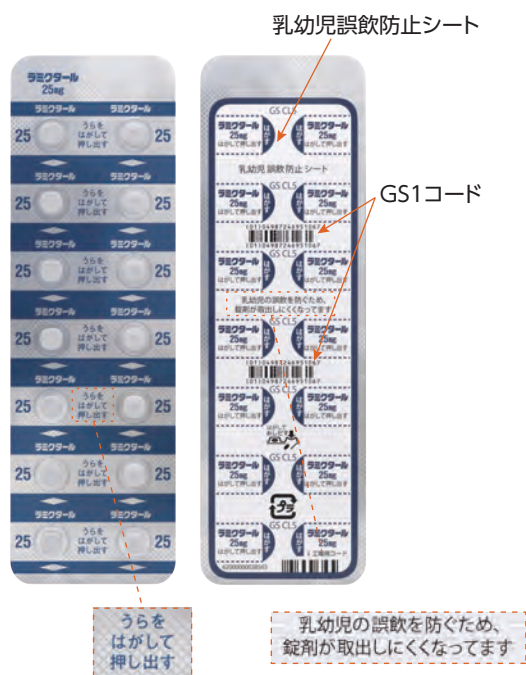
1 変更内容

| 販売名 | 包装 | 変更内容 |
|----------------------|--------------------------|--|
| ラミクタール錠小児用2mg | 140錠 [14錠 (PTP) × 10] | PTPシート ・乳幼児誤飲防止包装（ピールプッシュタイプ）に変更 ・サイズ変更 カートン ・仕様（捺印部にミシン目追加）変更 ・サイズの変更 ・GS1コードをGS1変動情報入りコードに変更 |
| ラミクタール錠小児用5mg | 140錠 [14錠 (PTP) × 10] | |
| ラミクタール錠25mg | 140錠 [14錠 (PTP) × 10] | |
| ラミクタール錠100mg | 140錠 [14錠 (PTP) × 10] | |

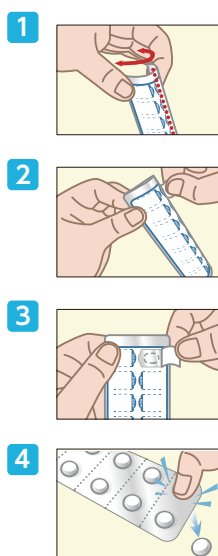
※ラミクタール錠小児用5 mgの錠剤の厚みが2.6 mmから2.8 mmに変わります。
(長径、短径および質量および性状に変更はありません。)

PTP シート

例：ラミクタール錠25 mg (変更後)



錠剤の取り出し方



包装シートの裏面に貼られたシールの
「**マーク**」の破線部の位置で半分に折り曲げます。

※破線の位置でしっかり曲げると、
シールの切れ目が開きやすくなります。

シールの切れ目が開きますので、切れ目に爪などを
かけて、指でつまめるぐらいまでシールをはがします。

シールをめくるようにして完全にはがします
(シールがちぎれた場合は飲み込まないように
注意してください)。

シールがはがれたら、お薬を押し出してお飲み
ください(包装シートは飲み込まないでください)。

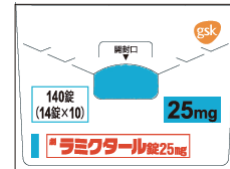
中面もご覧ください▶

■ カートン

例:ラミクタール錠25mg(変更後)



②開封口面

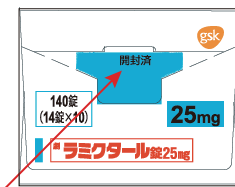


①切り取ったイメージ



GS1変動情報表示位置

開封後再封したイメージ



「開封済」の表示をついかします

変更前

変更後

ラミクタール錠小児用2mg



乳幼児誤飲防止シート



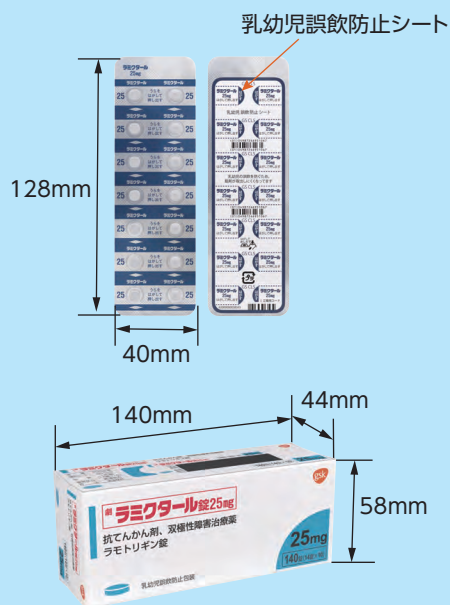
変更前

変更後

ラミクタール錠小児用5mg



ラミクタール錠25mg



ラミクタール錠100mg



2 変更ロット、出荷予定時期

| 販売名 | 包装 | 統一商品コード | 変更ロット | 出荷予定時期 |
|---------------|--------------------------|-----------|-------|------------|
| ラミクタール錠小児用2mg | 140錠 [14錠 (PTP) × 10] | 246751018 | WU6W | 2020年10月上旬 |
| ラミクタール錠小児用5mg | 140錠 [14錠 (PTP) × 10] | 246751025 | F23L | 2020年10月下旬 |
| ラミクタール錠25mg | 140錠 [14錠 (PTP) × 10] | 246751032 | JD3U | 2020年11月下旬 |
| ラミクタール錠100mg | 140錠 [14錠 (PTP) × 10] | 246751049 | FN6J | 2020年10月上旬 |

流通在庫の関係から出荷時期が前後する場合がありますが、何卒ご了承のほどお願い申し上げます。

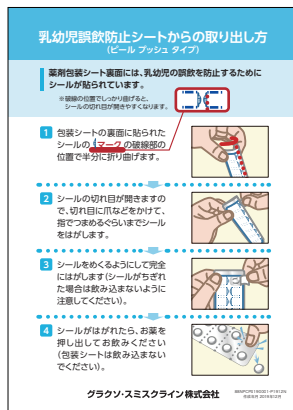
※登録商標マークを削除について

GSKにおける商標権及び著作権の表示方法に関するルールが変更され、登録商標を示す®マーク(登録商標マーク)は、GSKが保有するすべての商標に対して使用しないこととなりました。これは日本を含む全世界に適用され、順次対応を進めて参ります。

乳幼児誤飲防止包装について

乳幼児誤飲防止包装とは、乳幼児には開けにくく、高齢者の使用性が確認された誤飲防止包装です。乳幼児の医薬品誤飲を防止する更なる対策として、医薬品の「乳幼児誤飲防止包装」の役割が期待されています。

乳幼児誤飲防止包装に関するサポート資料の準備をしております。



乳幼児誤飲防止包装 指導箋



乳幼児誤飲防止包装 説明用下敷き

サポート資料は、弊社資料ダウンロード・配送サービスからご利用いただけます。

<https://gskpro.com/ja-jp/resource/guidance-for-patients/>

「製品・疾患で絞る」⇒「疾患」⇒「包装」を選択の上、該当の資料をご利用ください。

以上